

ცენტრში შესრულებული სამუშაოების ზოგიერთი ჩამონათვალი;

1. ქ. თბილისი, ა. ქურდიანის ქ. №21-ში მდებარე შენობის მანსარდის სართულის ღონეზე კედლის წინა მხარეს გადმოტანისა და აივნის მოწყობის სამუშაოების ჩატარების მიზანშეწონილობის შესახებ საექსპერტო დასკვნა;
2. ქ. თბილისი, დიდუბე-ჩუღურეთის რ-ნი, დიდმის მასივი, ახმეტელის ქ. №10ა-ში მრავალფუნქციური კომპლექსის პროექტის კონსტრუქციული ნაწილის საექსპერტო დასკვნა;
3. ქ. თბილისი, მიცკევიჩის ქ. №50-ში მდებარე მრავალბინიანი საცხოვრებელი სახლზე სამშენებლო დოკუმენტაციით განსაზღვრული მშენებლობის სანებართვო პირობებთან შესაბამისობის შესახებ საექსპერტო დასკვნა;
4. ქ. ფოთი, კორპორაცია “ფოთის საზღვაო ნავსადგურის” სარეჟიმო ტერიტორიაზე მდებარე პირველი რაიონის ადმინისტრაციული შენობის პროექტის კონსტრუქციული ნაწილის საექსპერტო დასკვნა;
5. ქ. თბილისი, წულაძის ქ. №22-ში მდებარე საერო გიმნაზია “შავნაბადა“-ს კუთვნილ ტერიტორიაზე სპორტული დარბაზისა და დამხმარე ნაგებობის (მარანი) კორექტირებული პროექტის შესაბამისად ჩასატარებელი სამუშაოების მიზანშეწონილობისა და მომოჯნავე ნაგებობების მდგრადობის შესახებ საექსპერტო დასკვნა;
6. ქ. თბილისი, ჭავჭავაძის გამზირის I შესახვევი, №33-ში მდებარე მრავალბინიან სახლზე აივნის მიშენებისა და ფანჯრის ღიობის დამატების პროექტის კონსტრუქციული ნაწილის საექსპერტო დასკვნა ჩასატარებელი სამუშაოების შესაძლებლობის შესახებ;
7. ქ. თბილისი, ჩაჩავას ქ. №8-ში მდებარე “მიონი“-ს საწარმო-ლაბორატორიული კორპუსის რეკონსტრუქციის პროექტის კონსტრუქციული ნაწილის საექსპერტო დასკვნა;
8. ქ. თბილისი, კრწანისის რ-ნი, გორგასლის ქ. №75ა-ში მდებარე სპორტულ-გამაჯანსაღებელი ობიექტის პროექტის კონსტრუქციულ ნაწილზე საექსპერტო დასკვნა;
9. ქ. თბილისი, ქავთარაძის ქ. №27-ის მიმდებარედ ყოფილი მედიკოსების მშენებლობადაუმთავრებელი ნაგებობის ტექნიკური მდგომარეობის შეფასება მასზე 4-6- სართულიანი საოფისე შენობის მოწყობის მიზნით.
10. ქ. თბილისი, დიდუბე-ჩუღურეთის რ-ნი, ლუბლიანას ქ. №18/20 (ნაკვეთი №15/088), კარდიოლოგიური კლინიკის კორექტირებული პროექტის კონსტრუქციულ ნაწილზე საექსპერტო დასკვნა.
11. ქ. თბილისი, კრწანისის ქ. №22-24 (ნაკვეთი №15/67) საშუალო ინტენსივობის მრავალბინიანი საცხოვრებელი კომპლექსის ნაგებობის ტექნიკური

მდგომარეობისა და სამშენებლო დოკუმენტაციით განსაზღვრული მშენებლობის სანებართვო პირობებთან შესაბამისობასთან შესახებ საექსპერტო დასკვნა.

12. ქ. თბილისი, ვერცხლის ქ. №29–ში მდებარე მრავალბინიანი სახლის ტექნიკური მდგომარეობის შესახებ საექსპერტო დასკვნა.

13. ქ. თბილისი, დიდუბე-ჩუღურეთის რ-ნი, ლუბლიანას ქ. №18/20 (ნაკვეთი №15/088) კარდიოლოგიური კლინიკის სამშენებლო დოკუმენტაციით განსაზღვრული მშენებლობის სანებართვო პირობებთან შესაბამისობის შესახებ საექსპერტო დასკვნა.

14. ქ. თბილისი, ქსნის ქ. №36–ში მდებარე თბილისის ყოფილი სპორტული ნაკეთობის ექსპერიმენტალური ფაბრიკის ადმინისტრაციული კორპუსის ტექნიკური მდგომარეობის შესახებ საექსპერტო დასკვნა.

15. ქ. ბათუმი, მემედ აბაშიძისა და დიმიტრი თავდადებულის №38/19-ში არსებული შენობის მდგრადობის შესახებ საექსპერტო დასკვნა.

16 ქ.თბილისი, ვაკე საბურთალოს რ-ნი, ტაბიძის ქუჩა № 56. რავალბინიანი საცხოვრებელი სახლის პროექტის კონსტრუქციული ნაწილის ექსპერტიზა

17. სასომხეთი, ქ. ერევანი. სუბუქი მანქანების სარემონტო პროექტის კონსტრუქციული ნაწილის ექსპერტიზა

18. ქ.თბილისი, კრწანისის ქუჩა № 22-24. საშუალო ინტენსივობის მრავალბინიანი საცხოვრებელი სახლის ტექნიკური მდგომარეობისა და სამშენებლო დოკუმენტაციით განსაზღვრული მშენებლობის სანებართვო პირობებთან შესაბამისობის შესახებ საექსპერტო დასკვნა

19. ქ.თბილისი, სადგური ლილოს დასახლებასაწყობო მეურნეობის პროდუქციის შესანახი შენობის ტექნიკური მდგომარეობის შესახებ . საექსპერტო დასკვნა

20. ქ.თბილისი, ძველი თბილისის რ-ნი, გოგებაშვილის ქუჩა № 46. მრავალბინიანი საცხოვრებელი სახლის გამოკვლევა და საექსპერტო დასკვნის შედგენა მისი ექსპლოატაციაში მიღების მიზნით

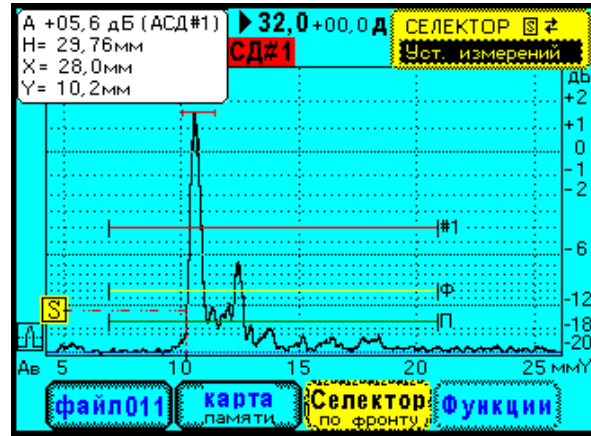
21. ქ.ფოთი, მეტალურგიული ქარხნის პროექტის კონსტრუქციული ნაწილის ექსპერტიზა

22. ქ.თბილისი. აღმაშენებლის ხეივანი. ე-12 კმ. სავაჭრო ცენტრისა და ბიზნეს შენობის საწყობის ტექნიკური მდგომარეობის გამოკვლევა ღიობის გაჭრის მიზნით და შესაბამისი დასკვნის მომზადება

კორპორაცია “ფოთის საზღვარ ნავსადგური”

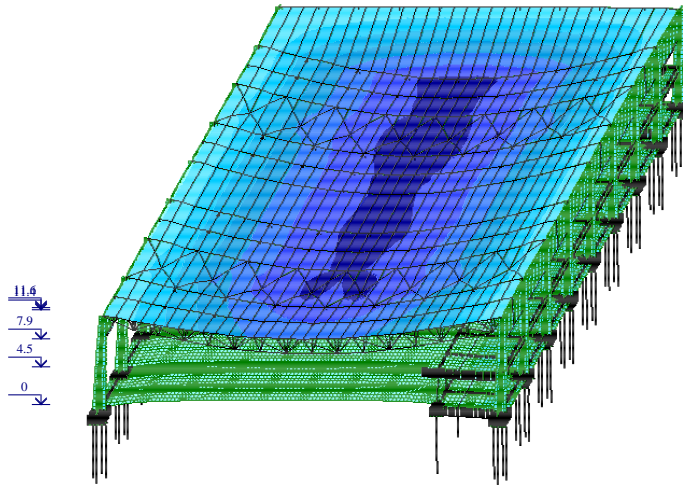
სახმელეთო საკონტეინერო ტერმინალის აღმინისტრაციული
შენობის “ა” და “ბ” ბლოკის ტექნიკური მდგომარეობის კვლევა



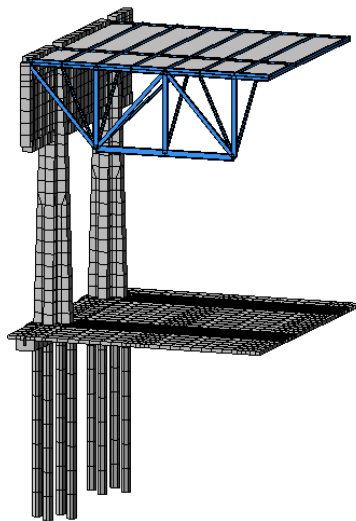


-181 -159 -137 -115 -92.5 -70.3 -48.2 -26 -3.87

мдміві
Изополю перемещений по Z(G)
Единицы измерения - мм

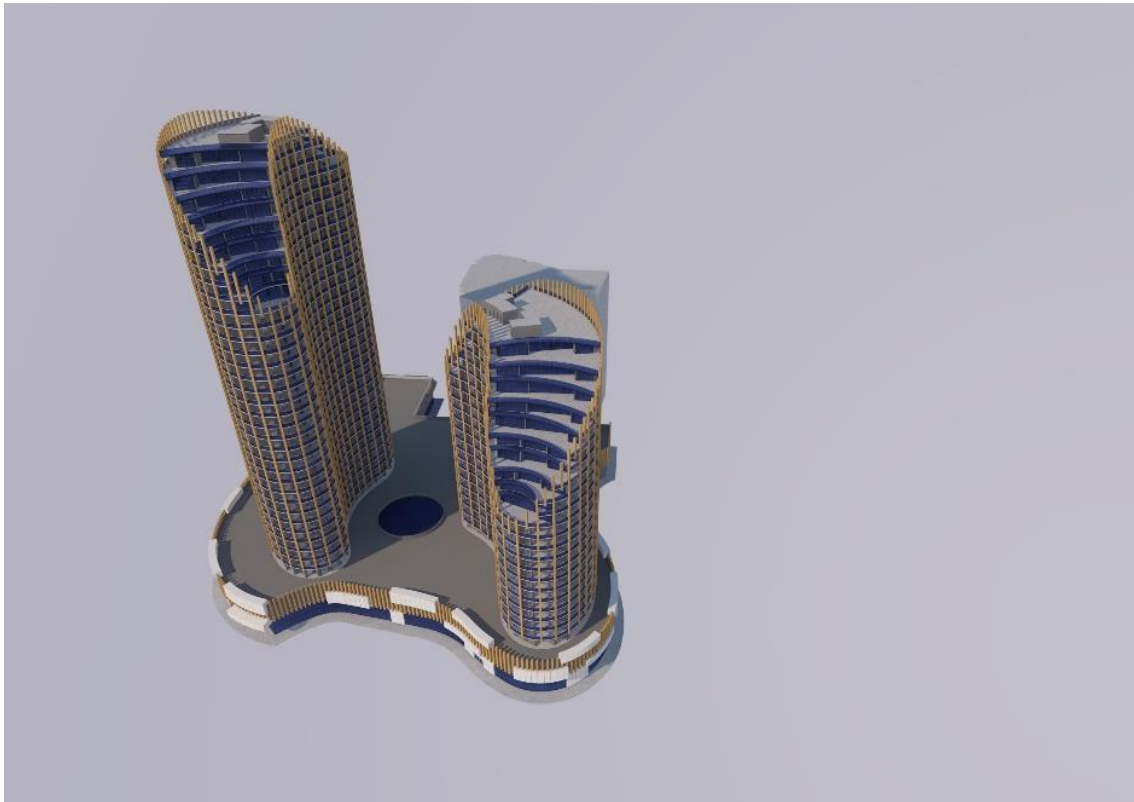


полі а 1.13d



ს ა ე ქ ს კ ე რ ტ ო ღ ა ს კ ვ ნ ა

სასტუმრო კომპლექსის ტექნიკური მღბრომარეობის შესახებ
ოზურგეთის მუნიციპალიტეტის. სოფ. ნატანებში (შეკვეთილი



ქ. თბილისი. ზ. ამირხანის გზატკეცილის მიმდებარე, სასტუმრო
კონსტრუქციული ნაწილი



